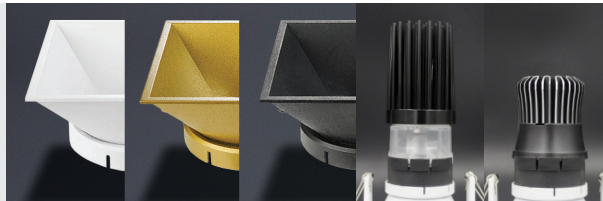


# LUDERE

**SOLUTIONS D'INTÉRIEUR | ENCASTRÉS FIXES**  
*INSIDE SOLUTIONS | FIXED RECESSED*




**DOWNLIGHT ENCASTRÉ**  
*RECESSED DOWNLIGHT*




Réflecteur droit ou asymétrique  
blanc, noir, doré  
*White, black, golden straight or  
asymmetric reflector*

ARA50

SLE-16

secante | 


Réf. :

 Ce luminaire comporte une lampe à LED intégrée.

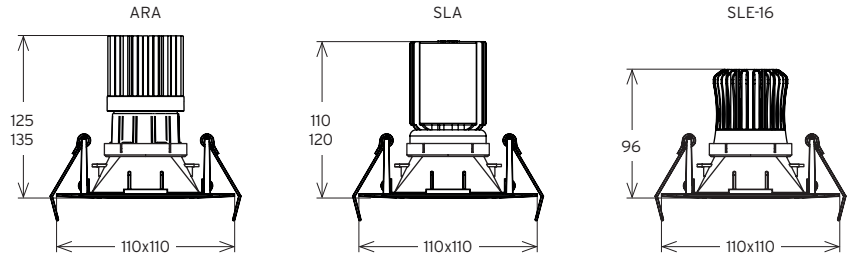
A++  
A+  
A  
C  
D  
E

LED

La lampe de ce luminaire ne peut pas être changée.

874/2012 

LUDERE



Dimensions en mm  
Sizes in mm

DONNÉES TECHNIQUES DATASHEET

TYPE	SOURCE	Dimension en mm Size in mm	Hauteur plénum en mm Plenum Height	Type	Courant max Max current	Lm max	Puissance max Max Power	Température Temperature							
LUDERE	SLE-16	H : 96 L : 110x110	-	LED	SLE-16 290 mA (8,1W) 440 mA* (12,2W)	SLE-16 435 - 480 lm (8,1W) 680 - 755 lm (12,2W)	SLE-16 8,1 W 12,2 W	2700, 3000 4000°K							
	OPTION ARA50 SMALL	H : 125 L : 110x110			OPTION ARA50 SMALL 500 mA (6W) 900 mA (11W)	OPTION ARA50 SMALL 550 lm (6W) 800 lm (11W)	OPTION ARA50 SMALL 6W 11 W	2700, 3000 4000°K (3500°K OPTION)							
	OPTION ARA50 BIG	H : 135 L : 110x110			Sur demande On demand ARA50 BIG 1050 mA	Sur demande On demand ARA50 BIG 1000 lm	Sur demande On demand ARA50 BIG 13 W								
	OPTION SLA	H min. : 110 H max. : 120 L : 110x110			OPTION SLA 250 mA (8,8W) 350 mA (12,2W)	OPTION SLA 770 - 890 lm (8,8W) 1140 - 1270 lm (12,2W)	OPTION SLA 8,8 W 12,2 W	2700, 3000 4000°K							
		Classe Class	IP IP	IK IK	IRC CRI	R-9 / Haute précision chromatique R-9 / High chromatic precision	Module LED haute efficacité Hi-efficacy LED module	Économie d'énergie Eco energy saving	DALI ou 1/10V - DMX (a) DALI or 1/10V - DMX	Luminaire froid Cold luminaire	Auto dissipateur Auto heatsink	IES ou LDT IES or LDT	Lentille lens	Orientation Steerable	
	SLE-16 SORAA	3	54	-	95	> 90	●	●	●	●	●	(b)	10, 15 25, 36° *	-	
	OPTION ARA50 SMALL				> 95	> 50	●	●	●	●	●		●		10, 23 32°
	SUR DEMANDE ON DEMAND ARA50 BIG				90	-	●	●	●	●	●		●		24° 36°
	OPTION ARA50 BIG														
	Appareil fournis hors alimentation (sauf COB) Without driver (but the COB)				(a) DALI ou 1-10V / DMX en fonction du driver - DALI or 1-10V / DMX based driver (b) Sur demande - On request										
OPTION	Grille nid d'abeille Honeycomb grid	Diffuseur elliptique Elliptical diffuser		Réflecteur droit ou asymétrique blanc, noir, doré White, black, golden straight or asymmetric reflector				Lentille pour ARA 6, 8, 14° Lens for ARA 6, 8, 14°							
	Ouverture dans plafond Ø100 mm Ceiling opening : Ø100 mm														

\* Différent selon la puissance / Different depending on the power      Durée de vie 50000H / Lifespan 50000H  
\* 440mA max. pour 15° et 36°, 300mA max. pour 10° / 440mA max. for 15° and 36°, 300 max. for 10°

Update 03/2018

