


PUCK


SOLUTIONS D'INTÉRIEUR / EXTÉRIEUR | ENCASTRÉS FIXES
INSIDE / OUTSIDE SOLUTIONS | RECESSED FIXED




ENCASTRÉ DE SOL
RECESSED FLOOR LIGHT


secante | 

Réf. :

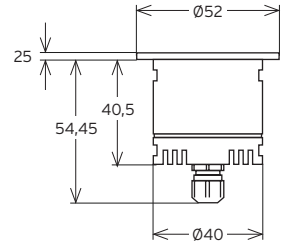
 Ce luminaire comporte une lampe à LED intégrée.

 } LED

La lampe de ce luminaire ne peut pas être changée.

874/2012 

PUCK



Dimensions en mm
 Sizes in mm

DONNÉES TECHNIQUES DATASHEET

TYPE	SOURCE	Dimension en mm Size in mm	Hauteur plénum en mm Plenum Height		Type	Courant max Max Current	Lm max	Puissance max Max Power	Température Temperature					
PUCK	LED	H : 62 Ø52	-		LED	700 mA	130 Lm	2 W	2700°K 3000°K					
		Classe Class	IP IP	IK IK	IRC CRI	R-9 / Haute précision chromatique R-9 / High chromatic precision	Module LED haute efficacité HI-efficacy LED module	Économie d'énergie Eco energy saving	DALI ou 1/10V - DMX (a) Dali or 1/10V - DMX	Luminaire froid Cold luminaire	Auto dissipateur Auto heatsink	IES ou LDT IES or LDT	Lentille lens	Orientation Steerable
		3	65	10	> 90	> 50	●	●	●	●	●	(b)	120°	-
	Appareil fournis hors alimentation (without driver)					(a) DALI ou 1-10V / DMX en fonction du driver - DALI or 1-10V / DMX based driver (b) Sur demande - On request								
OPTION	Couleur brut ou custom Raw or custom color										Ouverture dans sol : Ø44 Floor opening : Ø44			

Durée de vie 50000H / Lifespan 50000H

Update 03/2018

