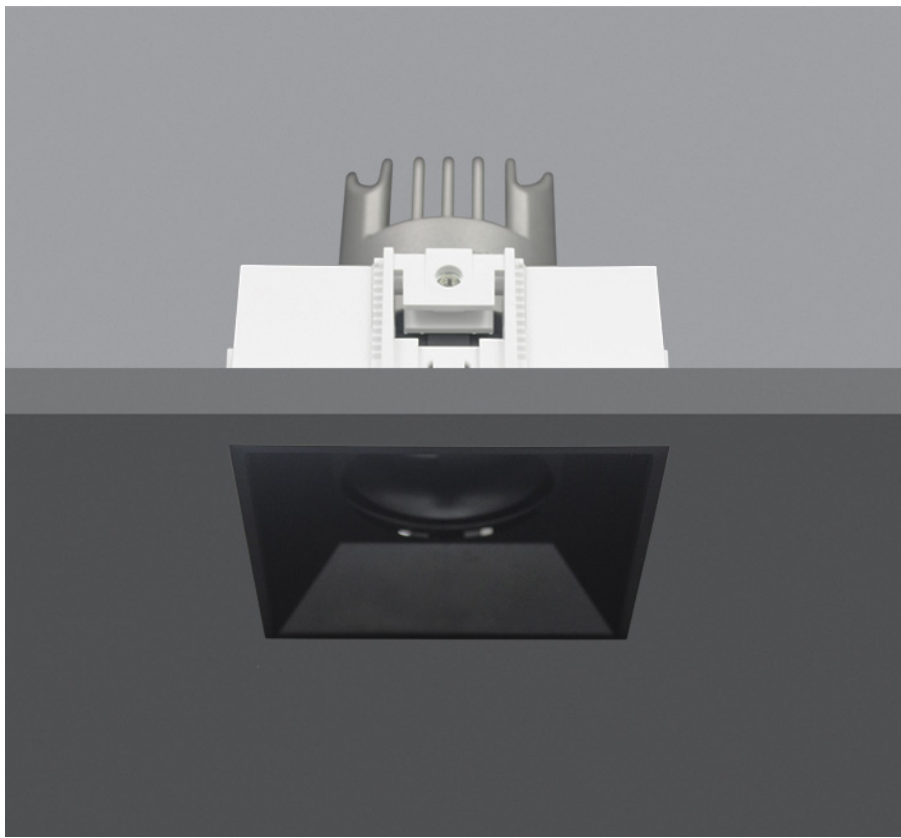
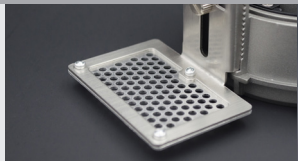


# SCULPTORIS **SQUARE** TRIMLESS

**SOLUTIONS D'INTÉRIEUR** | ENCASTRÉS ORIENTABLES  
*INSIDE SOLUTIONS | RECESSED ADJUSTABLE*



## DOWNLIGHT ENCASTRÉ *RECESSED DOWNLIGHT*




*Fixation plafond avec hauteur variable (5->60 mm)  
Ceiling fixation with an adjustable height (5->60 mm)*




*Collerette blanche, noire, argent, or MR16  
(custom sur demande) White, black, silver, gold front cover (custom on request)*

ARA

SLE-16

secante | 


Réf. :

 Ce luminaire comporte une lampe à LED intégrée.

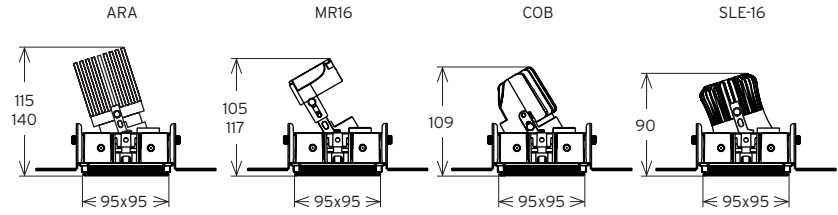
A++  
A+  
A  
B  
C  
D  
E

LED

La lampe de ce luminaire ne peut pas être changée.

874/2012 

# SCULPTORIS SQUARE TRIMLESS



Dimensions en mm  
Sizes in mm

## DONNÉES TECHNIQUES DATASHEET

TYPE	SOURCE	Dimension en mm Size in mm	Hauteur plénum en mm Plenum Height	Type	Courant max Max current	Lm max	Puissance max Max Power	Température Temperature						
SCULPTORIS SQUARE TRIMLESS	MR16	H min. : 105 H max. : 117 95x95	-	LED	MR16 300 mA	MR16 456 - 544 lm	MR16 8 W	2700, 3000°K 4000°K						
	SLE-16	H max. : 90 95x95			SLE-16 290 mA (8,1W) 440 mA* (12,2W)	SLE-16 435 - 480 lm (8,1W) 680 - 755 lm (12,2W)	SLE-16 8,1 W 12,2 W	2700, 3000 4000°K						
	COB	H : 109 95x95			COB 180 / 500 mA (8W) 700 mA (10W) 280 mA (12W)	COB 35 - 57 lm/W (8W) 41 - 45 lm/W (10W) 37 - 55 lm/W (12W)	COB 8 W 10 W 12 W	2700, 3000 4000°K						
	OPTION ARA50 SMALL	H : 115 95x95			OPTION ARA50 SMALL 500 mA (6W) 900 mA (11W)	OPTION ARA50 SMALL 550 lm (6W) 800 lm (11W)	OPTION ARA50 SMALL 6 W 11 W	2700, 3000 4000°K (3500°K OPTION)						
	OPTION ARA50 BIG	H : 140 95x95			Sur demande On demand ARA50 BIG 1050 mA	Sur demande On demand ARA50 BIG 1000 lm	Sur demande On demand ARA50 BIG 13 W							
	Classe Class	IP IP	IK IK	IRC CRI	R-9 / Haute précision chromatique R-9 / High chromatic precision	Module LED haute efficacité Hi-efficacy LED module	Économie d'énergie Eco energy saving	DALI ou 1/10V - DMX (a) DALI or 1/10V - DMX	Luminaire froid Cold luminaire	Auto dissipateur Auto heatsink	IES ou LDT IES or LDT	Lentille lens	Orientation Steerable	
	MR16	3	20	07	95	95	●	●	●	●	(b)	10, 25 36°	30° (V) 350° (H)	
	SLE-16				95	> 90	●	●	●	●		●		10, 15 25, 36° *
	COB				> 90	-	●	●	●	●		●		9, 15 25, 30 36° *
	OPTION ARA50 SMALL				> 95	> 50	●	●	●	●		●		10, 23 32°
	SUR DEMANDE ON DEMAND ARA50 BIG													
	Appareil fournis hors alimentation (sauf COB) Without driver (but the COB)				(a) DALI ou 1-10V / DMX en fonction du driver - DALI or 1-10V / DMX based driver (b) Sur demande - On request									
OPTIONS	Grille nid d'abeille Honeycomb grid	Optique givrée Frosted optic	Collerette noire, blanche, argent, or (custom sur demande) Black, white, silver collar, gold (custom on request)						Lentille pour ARA 6, 8, 14° Lens for ARA 6, 8, 14°					
Snap pour ARA, SLE-16 et MR16 : 25, 36, 60° Snap for ARA, SLE-16 and MR16 : 25, 36, 60°				Snap pour ARA, SLE-16 et MR16 : 1/4, 1/2, 3/4, custom CTO Snap for ARA, SLE-16 and MR16 : 1/4, 1/2, 3/4, custom CTO								Ouverture dans plafond 98x98mm Ceiling opening : 98x98mm		

\* Différent selon la puissance / Different depending on the power

Durée de vie entre 35000 et 50000H selon source / Lifespan between 35000 and 50000H according to source

Update 03/2018

\* 440mA max. pour 15° et 36°, 300mA max. pour 10° / 440mA max. for 15° and 36°, 300 max. for 10°

